



Günstig & gut?

Fremd- gegen Originaltinte. Wer beim Drucken Geld sparen will, ersetzt die Originaltinte durch eine Fremdtinte und spart bis zu 75 Prozent. 12 Fremdtinten mussten sich gegen die Originale von Canon, Epson und HP beweisen.

Das Rennen zwischen den Verhinderungstaktiken der Druckerhersteller und den emsigen Nachbauern geht weiter. Dabei macht es Canon den Nachbauer schon immer am leichtesten. Auch der – wenigstens für den Kunden – weitgehend sinnfreie Chip an den Patronen hat nur für eine kurze Verzögerung gesorgt, so dass für die aktuellen Patronen der Serie 520 genügend Alternativen auf dem Markt sind. Epson hat sich einen neuen Trick ausgedacht: Es gibt verschiedene Firmware-Versionen in den Druckern, die die gleichen Patronen verwenden. Das sieht dann so aus, dass eine Fremdpatrone, die im Stylus Photo R285 funktioniert, vom Stylus P50 nicht erkannt wird, während die gleiche Epson-Patrone problemlos funktioniert. Damit müssen die Nachbauer für verschiedene Printer auch

unterschiedliche Patronen anbieten, die alle den gleichen Epson-Tank ersetzen. Außerdem rastet kaum eine Fremdpatrone richtig ein, denn der Halter ist von Epson patentiert und darf nicht nachgebaut werden. Damit hat sich Epson eindeutig den Spitzenplatz gesichert, wenn es um die Abwehr der Fremdanbieter geht. Auch für die Serie 363 von HP mit ihren eigenwillig geformten Patronen gibt es längst Fremdpatronen von diversen Anbietern, von denen ebenfalls vier zum Test antreten. Geld sparen mit günstigen Tinten ist aber nur die eine Seite, die andere lautet Qualität: Können die Fremdtinten eine vergleichbare Druckqualität liefern, sind die Tinten lichtstabil? Für unseren Tintentest haben wir uns auf die besonders stark verbreiteten Standardtinten von Canon, Epson und HP konzentriert. Auf Seite 45 finden Sie eine Liste aller Drucker, die diese Tinten verwenden.

Canon Pixma IP 4600

Beim letzten Test gab es noch einige Kandidaten, die ohne den Chip geliefert wurden und damit etwas Fummelarbeit verlangten. Diesmal treten ausschließlich mit Chip be-

Digital Revolution im Canon Pixma IP4600:

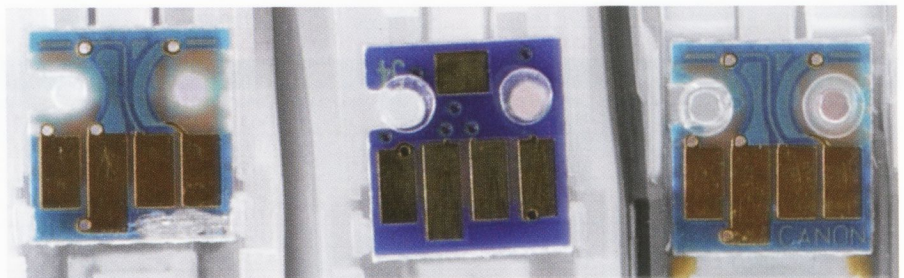
Von den frisch ausgepackten Patronen erkennt der Drucker nur zwei von fünf.



stücker Exemplare zum Test an. Die Tanks zum Selber-Austauschen gibt es ebenfalls noch. Sie sind in der Regel noch etwas billiger, aber auch umständlicher in der Handhabung. Ein Kuriosum sind die Chips an den Patronen von Digital Revolution: Sie stammen offenkundig von Canon, nur der Schriftzug wurde notdürftig abgekratzt. Da Canon diese Teile definitiv nicht verkauft, stammen sie wohl aus leeren Tintentanks. Insgesamt ist die Bildqualität bei allen Tinten gut, und die Unterschiede im Bildeindruck sind gering. Dagegen kann die Originaltinte die Wertungen für die Beständigkeit gegen Licht klar für sich entscheiden. Dennoch ist die Lichtbeständigkeit auch bei den Fremdtinten noch befriedigend. Die Handhabung der Nachbauten unterscheidet sich nicht wesentlich von der der Canon-Tanks. **Fazit:** Wer 60 Prozent günstiger drucken will, muss beim Pixma iP4600 kaum Abstriche bei der Bildqualität machen, sehr wohl aber in der Haltbarkeit der Prints.

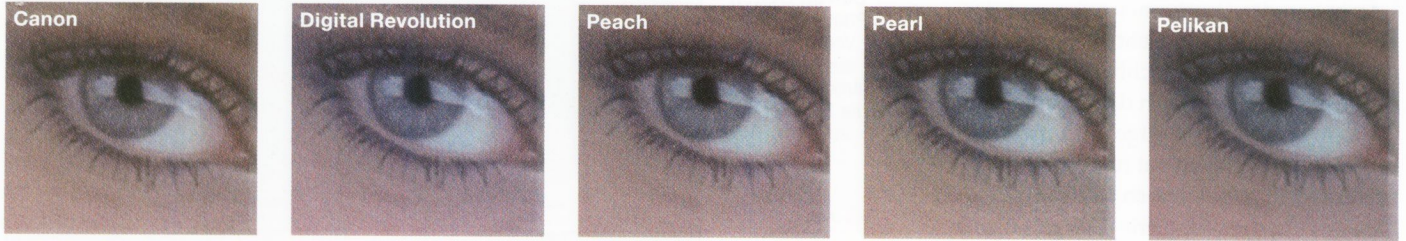
Epson Stylus Photo R285

Bei den Epson-Tinten von Pearl nervt der zusätzliche Patronenhalter, der diesen Namen nicht verdient, denn der Tank schnappt nicht ein, und beide Teile müssen gemeinsam in den Printer gesteckt werden. Ansonsten gibt es die bekannten Warnungen nach dem Motto „Wollen Sie wirklich mit dieser Patrone drucken?“ Wenn es um die Beständigkeit geht, hat die Originaltinte zudem deutliche Vorzüge. In Sachen Druckqualität gibt es zwei echte Ausfälle: Sowohl Ink Swiss als auch Pelikan zeigen einen deftigen Grünstich und eine starke Metamerie – je nach Art der Beleuchtung ändert sich die Farbwirkung kräftig. Da die Tanks auch äußerlich identisch sind, liegt hier nahe, dass sie baugleich sind. Auch die anderen Tinten können nicht mit der ausgewogenen und präzisen Farbwiedergabe des Originals konkurrieren und bei den Schwarzweiß-Prints schwächen sämtliche Nachbauer drastisch.

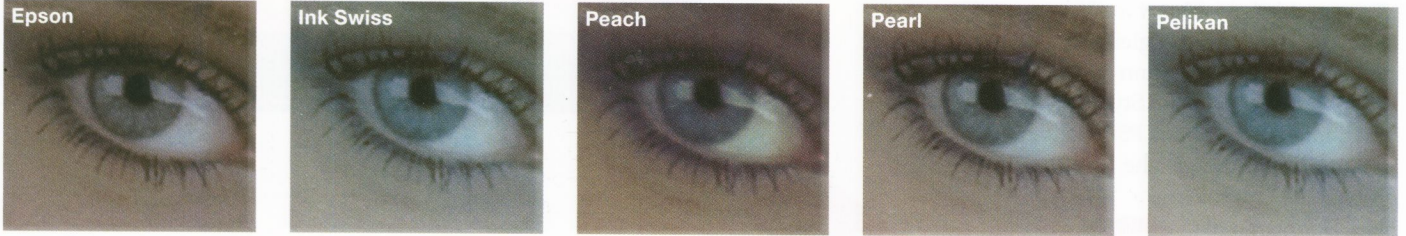


Rechts ist der Canon-Chip im Original zu sehen, den auch Digital Revolution benutzt, allerdings mit abgekratztem Schriftzug. In der Mitte ein Nachbauchip, wie ihn etwa Pelikan verwendet.

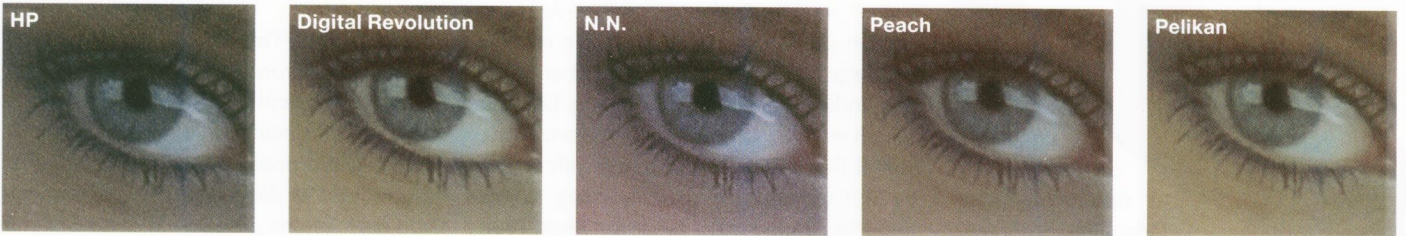
Canon Pixma IP 4600



Epson Stylus Photo R285



HP PSC-6180



COLORFOTO	COLORFOTO
KAUFTIPP	KAUFTIPP
Preis/Leistung 5/2010	Preis/Leistung 5/2010

	Canon Pixma IP 4600					Epson Stylus Photo R285	
Anbieter	Canon	Digital Revolution	Peach	Pearl	Pelikan	Epson	Ink Swiss
Internet	www.canon.de	www.druckerzubehoer.de	www.peach.info	www.pearl.de	www.pelikan.de	www.epson.de	www.druckerzubehoer.de
Bestellnummer	PGI-520BK/CLI521	C520/521	C520/521	NC-0521X/C-F	C36-40	T080x	T08X
Ersetzt	PGI-520BK/CLI521	PGI-520BK/CLI521	PGI-520BK/CLI521	PGI-520BK/CLI521	PGI-520BK/CLI521	T080x	T080x
Preis (kompletter Satz)	59,45 €	22,85 €	27,27 €	28,95 €	40,99 €	72,00 €	23,00 €
Handhabung							
Abweichung vom Original (max. 10 P.)	10,0 Punkte	9,5 Punkte	10,0 Punkte	9,5 Punkte	10,0 Punkte	10,0 Punkte	5,0 Punkte
Tintenkosten pro A4-Foto	0,64 Euro	0,24 Euro	0,29 Euro	0,34 Euro	0,42 Euro	1,23 Euro	0,51 Euro
Punkte Druckkosten (max. 15 Punkte)	5,0 Punkte	11,5 Punkte	10,5 Punkte	9,5 Punkte	8,5 Punkte	5,0 Punkte	11,0 Punkte
Durchschnittlicher Farbverlust nach 200 Stunden Beleuchtung mit 20 000 Lux	2,0 d (LAB)	7,5 d (LAB)	7,5 d (LAB)	9,5 d (LAB)	7,5 d (LAB)	2,0 d (LAB)	7,5 d (LAB)
Punkte Farbverlust Licht (max. 15 Punkte)	13,0 Punkte	8,0 Punkte	8,0 Punkte	6,0 Punkte	8,0 Punkte	13,0 Punkte	8,0 Punkte
Handhabung (max. 5 Punkte)	5,0 Punkte	5,0 Punkte	5,0 Punkte	4,0 Punkte	5,0 Punkte	5,0 Punkte	4,0 Punkte
Summe Praxis (max. 45 Punkte)	33,0 Punkte	34,0 Punkte	33,5 Punkte	29,0 Punkte	31,5 Punkte	33,0 Punkte	28,0 Punkte
Druckqualität							
Testpapier	Canon Photo Paper Pro II	Canon Photo Paper Pro II	Canon Photo Paper Pro II	Canon Photo Paper Pro II	Canon Photo Paper Pro II	Epson Premium Glossy Photo Paper	Epson Premium Glossy Photo Paper
Auflösung (max. 8 Punkte)	5,5 Punkte	4,5 Punkte	5,0 Punkte	3,0 Punkte	5,5 Punkte	5,5 Punkte	6,5 Punkte
Farbsättigung (max. 10 Punkte)	8,0 Punkte	8,0 Punkte	8,0 Punkte	8,0 Punkte	8,0 Punkte	8,5 Punkte	8,0 Punkte
Neutralität Grautreppe (max. 7 Punkte)	5,0 Punkte	4,0 Punkte	4,5 Punkte	4,5 Punkte	4,5 Punkte	5,0 Punkte	2,0 Punkte
Hauttöne (max. 12 Punkte)	11,5 Punkte	11,0 Punkte	11,0 Punkte	11,5 Punkte	11,5 Punkte	12,0 Punkte	8,0 Punkte
Fotoeindruck (max. 12 Punkte)	11 Punkte	11 Punkte	11 Punkte	11 Punkte	11 Punkte	11,0 Punkte	8,5 Punkte
Bildeindruck SW (max. 6 Punkte)	4,0 Punkte	4,5 Punkte	4,5 Punkte	4,0 Punkte	4,5 Punkte	5,0 Punkte	2,0 Punkte
Summe Druckqualität (max. 55 P.)	45,0 Punkte	43,0 Punkte	44,0 Punkte	42,0 Punkte	45,0 Punkte	47,0 Punkte	35,0 Punkte
Gesamt (max. 100 Punkte)	78,0 Punkte	77,0 Punkte	77,5 Punkte	71,0 Punkte	76,5 Punkte	80 Punkte	63 Punkte

Fazit: Epson hat HP als Fremdtintenschreck Nummer eins abgelöst. Im Moment kann man keine der Austauschintinten empfehlen, auch wenn die Kostenersparnis bis zu 75 Prozent ausmacht.

HP PSC-6180

Auch hier sind mehrere sehr ähnliche Tanks am Start, die in schwarzem Plastik mit buntem Aufkleber daher kommen. Dagegen bestehen die bei www.dttp.de bestellten No-Name-Patronen komplett aus farbigem Kunststoff. Sie sind die einzigen neben den Originalen von HP, die ein Anzeige des Füllstands zulassen. Für die anderen drei gibt es Abzüge in der Handhabung. Die Kodierung durch einen unterschiedlich geformten Stift verhindert beim Original, dass Patronen falsch eingesetzt werden. Die Fremdhersteller haben einfach ein rundes Loch, dass auch einen Einsatz am falschen Platz zulässt. Während die HP-Prints mit ihren kräftigen, neutralen Farben und dem steilen Kontrast von den No-Names beinahe erreicht werden, sieht das Bild bei Digital Revolution deutlich anders aus. Hier ist alles etwas gelblich, und der Bildeindruck ist viel weicher. Etwas weicher und wärmer als das Original kommt auch Peach daher und kann damit sogar ei-

KOMPATIBLE DRUCKER

Die von uns getesteten Tinten passen in zahlreiche Drucker, anbei alle Drucker, die mit unseren Testtinten arbeiten.

■ Canon-Tinte PGI-520BK/CLI-521-C,M,Y,BK

Canon PIXMA iP3600
Canon PIXMA iP4600
Canon PIXMA iP4700
Canon PIXMA MP 540
Canon PIXMA MP 550
Canon PIXMA MP 560
Canon PIXMA MP 620
Canon PIXMA MP 630
Canon PIXMA MP 640
Canon PIXMA MP 980

Canon PIXMA MP 990
Canon PIXMA MX 860
Canon PIXMA MX 870

■ Epson T079X/T080X

Stylus Photo 1400
Epson Photo P50
Epson Photo PX650
Epson Photo PX700W
Epson Photo PX710W
Epson Photo PX800FW
Epson Photo PX810FW
Epson Photo R265
Epson Photo R285
Epson Photo R360
Epson Photo RX 560
Epson Photo RX 585
Epson Photo RX 685

■ HP-363-Serie

HP Photosmart 7180
HP Photosmart 8200
HP Photosmart C5180
HP Photosmart C6150
HP Photosmart C7150
HP Photosmart C7170
HP Photosmart C7180
HP Photosmart C7190
HP Photosmart C7360
HP Photosmart D6160
HP Photosmart D7145
HP Photosmart D7155
HP Photosmart D7160
HP Photosmart D7345
HP Photosmart D7355
HP Photosmart D7360

nen etwas besseren Bildeindruck erzielen. Während die Qualität auf HP Premium Plus mit quellender Beschichtung getestet wurde, haben wir die Haltbarkeit auf dem mikroporösen HP Advanced geprüft, um die Unterschiede der Tinten besser herauszuarbeiten. Wiederum liegt die Originaltinte deutlich vor drei der Fremdtinten, nur www.dttp.de kann

mithalten. Ein weiteres Plus an Haltbarkeit bringt das Gelatine-Papier Premium Plus.

Fazit: HP-Patronen der Serie 363 sind offensichtlich recht leicht nachzubauen, aber es gibt doch recht große Unterschiede im Bildeindruck. Dafür lassen sich bis zu 70 Prozent der Tintenkosten sparen.

Malte Neumann



HP PSC-6180

Peach	Pearl	Pelikan	HP	Digital Revolution	N.N.	Peach	Pelikan Hardcopy
www.peach.info	www.pearl.de	Pelikan Hardcopy	www.hp.com/de	www.drucker.zubehoer.de	www.dttp.de	www.peach.info	www.pelikan-hardcopy.de
PI200	VM 3117-22	E58-E63	363	-	-	H363	H26
T080x	T080x	T080x	363	363	363	363	363
29,00 €	17,00 €	48,00 €	93,00 €	28,50 €	23,00 €	37,50 €	55,00 €
8,0 Punkte	8,0 Punkte	5,0 Punkte	10,0 Punkte	6,5 Punkte	9,0 Punkte	7,0 Punkte	7,0 Punkte
0,51 Euro	0,32 Euro	0,82 Euro	1,42	0,49	0,41	0,57	0,76
11,0 Punkte	12,5 Punkte	8,5 Punkte	3,5 Punkte	11,0 Punkte	11,5 Punkte	10,5 Punkte	9,0 Punkte
14,5 d (LAB)	8,5 d (LAB)	8,0 d (LAB)	4,0 d (LAB)	16,5 d (LAB)	6,0 d (LAB)	16,0 d (LAB)	16,5 (LAB)
1,0 Punkte	7,0 Punkte	7,0 Punkte	11,0 Punkte	0,0 Punkte	9,0 Punkte	0,0 Punkte	0,0 Punkte
4,0 Punkte	2,0 Punkte	4,0 Punkte	5,0 Punkte	2,0 Punkte	4,0 Punkte	2,0 Punkte	2,0 Punkte
24,0 Punkte	29,5 Punkte	24,5 Punkte	29,5 Punkte	19,5 Punkte	33,5 Punkte	19,5 Punkte	18,0 Punkte
Epson Premium Glossy Photo Paper	Epson Premium Glossy Photo Paper	Epson Premium Glossy Photo Paper	HP Advanced Photo Paper	HP Advanced Photo Paper	HP Advanced Photo Paper	HP Advanced Photo Paper	HP Advanced Photo Paper
7,0 Punkte	6,5 Punkte	6,5 Punkte	7,0 Punkte	6,0 Punkte	7,0 Punkte	6,0 Punkte	6,0 Punkte
8,0 Punkte	8,0 Punkte	8,0 Punkte	8,0 Punkte	7,5 Punkte	8,0 Punkte	8,0 Punkte	7,5 Punkte
4,0 Punkte	4,0 Punkte	2,0 Punkte	5,0 Punkte	4,5 Punkte	5,0 Punkte	6,5 Punkte	6,0 Punkte
9,5 Punkte	10,5 Punkte	8,0 Punkte	11,0 Punkte	10,5 Punkte	11,0 Punkte	12,0 Punkte	11,0 Punkte
9,5 Punkte	9,5 Punkte	8,5 Punkte	10,0 Punkte	9,0 Punkte	9,5 Punkte	11,0 Punkte	10,0 Punkte
3,5 Punkte	2,5 Punkte	2,0 Punkte	4,5 Punkte	3,0 Punkte	5,0 Punkte	4,0 Punkte	4,0 Punkte
41,5 Punkte	41,0 Punkte	35,0 Punkte	45,5 Punkte	40,5 Punkte	45,5 Punkte	47,5 Punkte	44,5 Punkte
65,5 Punkte	70,5 Punkte	59,5 Punkte	75 Punkte	60 Punkte	79 Punkte	67 Punkte	62,5 Punkte